



# Indépendance France Small

Sicav conforme à la directive OPCVM 5  
Décembre 2023



William Higgons,  
Gérant

Audrey Bacrot  
Co-gérante, CIAA

Victor Higgons  
Co-gérant, CIAA

Charles de Sivry,  
Co-gérant, CIAA

## I CLASSE D'ACTIFS I

- ✓ Actions françaises
- ✓ Eligible PEA
- ✓ Small & Mid Cap

## I STYLE DE GESTION I

- ✓ Actions Value
- ✓ Pleinement investi (90%-100%)
- ✓ Portefeuille concentré

## I INDICE DE REFERENCE I

- ✓ CAC Mid & Small NR <sup>(1)</sup>

## I OBJECTIFS ET POLITIQUE D'INVESTISSEMENT I

Le fonds Indépendance et Expansion France Small ("I&E France Small") est géré de façon active et vise une croissance du capital à un horizon supérieur à 3 ans.

La politique d'investissement du Compartiment France consiste à acheter des actions de sociétés françaises cotées sur un Marché Réglementé conforme aux exigences de la Directive, dont la capitalisation boursière est inférieure ou égale à la plus haute capitalisation boursière de l'indice CAC Mid & Small NR et dont la valorisation est faible en dépit d'une rentabilité des fonds propres et/ou des capitaux investis supérieure à celle du marché, et à les vendre progressivement quand elles ne répondent plus à ces critères.

Le compartiment peut également acheter des obligations convertibles et bons de souscription en actions permettant l'acquisition d'actions de telles sociétés et jusqu'à 10% dans des petites capitalisations européennes non françaises.

La politique d'investissement du Fonds intègre les critères extra-financiers sociaux, environnementaux et de qualité de gouvernance (ESG).

## I COMMENTAIRE I

Hausse de 7,6% en décembre contre 3,1% pour l'indice CAC Mid & Small grâce aux cessions annoncées de SII et Clasquin, à la hausse d'Ipsos et à la vente de la branche distribution d'Hérige. En 2023 la valeur de l'action X(C) a progressé de 11,7% contre 3,9% pour l'indice CAC mid & Small.

Le fonds a cédé Derichebourg et SFPI, holding diversifiée manquant de visibilité. Il s'est allégé en SII et renforcé en Vallourec, Nexans et Coface.

Nos doutes concernant la validité des prévisions étaient partagés par Winston Churchill qui a écrit : "It is always wise to look ahead, but difficult to look further than you can see."

## I CHIFFRES CLEFS DU MOIS

29/12/2023

VNI	A(C)	734,40 €	X(C)	740,03 €
Actif Net				269 M€

Performance nette sur le mois	
Indépendance et Expansion X(C)	7,6%
CAC Mid & Small NR	3,1%

Composition du portefeuille	
Taux d'investissement	99%
Nombre de lignes en portefeuille	42
Poids des 10 premières lignes	41%

## I STATISTIQUES ANNUALISEES - X(C)

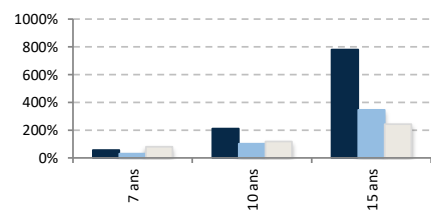
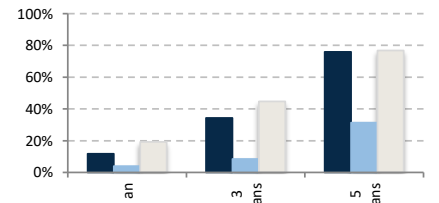
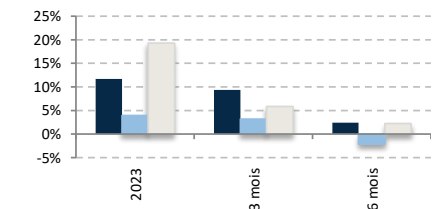
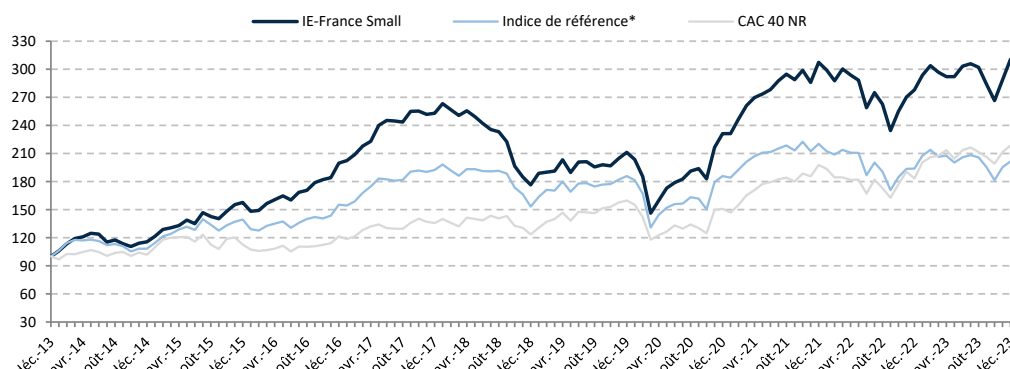
Ratios rendement/risque				
	1 an	3 ans	5 ans	10 ans
<b>Performance</b>				
I&E	11,7%	10,3%	12,0%	12,0%
CAC M&S NR <sup>(1)</sup>	3,9%	2,8%	5,6%	7,3%
<b>Volatilité</b>				
I&E	16,7%	17,5%	21,1%	17,9%
CAC M&S NR <sup>(1)</sup>	16,1%	16,3%	20,5%	17,2%
TE	6,6%	5,3%	5,3%	5,7%
RI	1,18	1,42	1,19	0,83

TE : tracking error ; RI : ratio d'information

## I PERFORMANCES CUMULEES - X(C)

Périodes glissantes			
	IE France	Indice de réf. <sup>(1)</sup>	CAC 40 NR
2023	11,7%	3,9%	19,3%
3 mois	9,4%	3,2%	5,9%
6 mois	2,4%	-2,1%	2,2%
1 an	11,7%	3,9%	19,3%
3 ans	34,2%	8,5%	44,8%
5 ans	76,0%	31,4%	76,7%
7 ans	55,5%	29,8%	79,8%
10 ans	210,6%	101,6%	118,5%
20 ans	935,4%	324,1%	258,0%

## I EVOLUTION DE LA PERFORMANCE SUR 10 ANS - X(C)



## I RATIOS FINANCIERS DU FONDS

	C/AN		C/CF		PER		Rdt
	niveau	écart	niveau	écart	niveau	écart	niveau
I&E médiane	1,4	-13%	6,2	-32%	10,3	-40%	2,6%
I&E moyenne	1,8	15%	6,8	-25%	10,6	-38%	3,0%
I&E moyenne pondérée	1,6	3%	6,2	-31%	9,6	-44%	2,7%
Indice Cac M&S NR	1,6		9,1		17,2		2,0%

source IE-AM, Idmidcaps pour l'indice Cac Mid & Small NR

Performances nettes de frais ; capitalisation des revenus

(\*) : L'indice de référence du fonds est l'indice CAC Mid & Small NR depuis le 31/12/2016. Le CAC Small NR était l'indice de référence depuis le 31/12/2004. Auparavant, l'indice était le SBF Second Marché. Les performances de l'indice de référence du fonds présentées dans ce document correspondent, pour des périodes démarant avant le 31/12/2016, au chaînage des performances de ces 3 indices.

Les indices CAC Mid & Small et CAC 40 sont dividendes nets réinvestis (NR).

(2) : C/AN = ratio Cours sur Actif Net ; C/CF = ratio Cours sur Cash Flow ; PER = ratio Cours sur Bénéfices ; Rdt = Rendement du titre/portefeuille.



# Indépendance France Small

ISIN : Classe X(C) - LU0104337620 // Classe A(C) - LU0131510165

## I REPARTITION SECTORIELLE

Secteurs	Poids
Services entreprises	16%
Biens d'équipement	13%
Matériaux	11%
Divers	8%
Energie	8%
Biens de conso.	8%
Services IT / R&D ext.	6%
Media	6%
Transport	6%
Financières	5%
Distribution spé.	4%
Défense	4%
Assurance	2%
Alimentaire	2%
Équipementiers Auto.	1%
Liquidités	1%
<b>Total</b>	<b>100%</b>

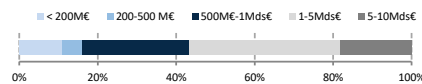
Classification des secteurs source IE-AM

## I PRINCIPALES SOCIÉTÉS

Sociétés*	Poids
Groupe Guillin	4%
Ipsos	4%
Vallourec	4%
Publicis	4%
Mersen	4%
Rexel	4%
Rheinmetall	4%
Stef	4%
Technip Energies	4%
Maurel & Prom	4%

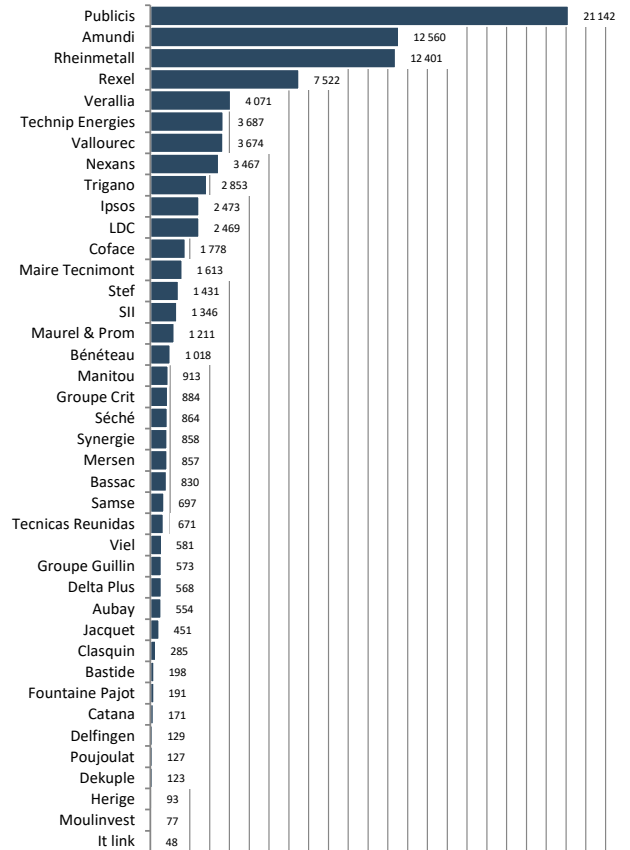
\*Investissement fonds Indépendance Europe : 4%

## I REPARTITION PAR CAPI.



## I CAPITALISATION DES TITRES EN PORTEFEUILLE

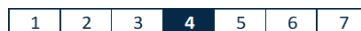
En millions d'euros



## I PRINCIPALES VARIATIONS

Titres	Perf.	Commentaires
<b>Performances supérieures à l'indice</b>		
Herige	50,0%	Cession de la branche Négoce de matériaux
Clasquin	48,4%	OPA : MSC souhaite prendre le contrôle du groupe
SII	39,3%	OPA : projet de retrait de la cote par la famille et Blackstone
Bassac	27,3%	Faible valorisation et rachat des 45% restant de Maisons Beijot
Moulinvest	16,6%	RAS
<b>Performances inférieures à l'indice</b>		
Delfingen	-4,5%	RAS
Maurel & Prom	-5,3%	Acquisition d'Assala Energy au Gabon incertaine
Tecnicas Reunidas	-5,9%	Marge en hausse mais inférieures à celles du secteur
Catana	-8,6%	Marge 22/23 inférieure aux prévisions
Poujoulat	-16,7%	Résultats du S1 inférieurs aux prévisions

## I PROFIL DE RISQUE ET DE RENDEMENT I



Cet indicateur représente la volatilité historique annuelle du Fonds sur une période de 5 ans. La catégorie de risque et de rendement 4 reflète un potentiel de gain et/ou de perte élevé de la valeur du portefeuille. Ceci s'explique par des investissements en actions de sociétés françaises de petites capitalisations. Les données historiques telles que celles utilisées pour calculer l'indicateur synthétique pourraient ne pas constituer une indication fiable du profil de risque futur du Fonds. La catégorie de risque associée à ce Fonds n'est pas garantie et pourra évoluer dans le temps. La catégorie la plus faible ne signifie pas « sans risque ». Le capital investi initialement n'est pas garanti.

## I CARACTERISTIQUES I

Frais de gestion : 1,95% l'an  
Commission de surperformance : 10%  
Frais d'entrée et de sortie : 0%

## I CONTACT I

Société de gestion :  
Indépendance AM  
17, rue du Colisée - 75008 Paris  
Tél. : + 33 1 49 53 90 11  
Email : contact@ie-am.com

## I SOUSCRIPTIONS / RACHATS I

Souscription : chaque jour ouvré  
Rachat : chaque jour ouvré  
Valorisation : chaque jour ouvré

## I PRESTATAIRES DE LA SICAV I

Dépositaire : Caceis Bank Luxembourg  
Valorisateur : Caceis Bank Luxembourg  
Commissaire aux comptes : EY  
Caceis Bank Luxembourg  
Tél : 00 352 47 67 27 35

Les informations ici reprises ne constituent en aucun cas une sollicitation, une offre ou une recommandation à acquiescer ou vendre quelconques titres ou valeurs mentionnés dans ce compte rendu. De même, ceci ne doit en aucun cas inviter à s'engager dans toute autre transaction ou à fournir le moindre conseil ou service d'investissement. Tout souscripteur potentiel est informé qu'il doit recueillir des conseils professionnels concernant les lois et réglementations applicables aux souscriptions, achats ou ventes d'actions dans son pays d'origine, de résidence ou de domicile. Aucune responsabilité n'est imputable au regard de l'exactitude, la justesse ou la véracité des informations accessibles dans ce compte rendu. Les performances passées ne sont pas une garantie des revenus futurs. La valeur des investissements peut chuter autant que croître. Toutes souscriptions dans un compartiment dont il est fait mention dans le présent compte rendu ne peuvent être valablement effectuées que sur base de l'information contenue dans le prospectus complet ou simplifié et ce, conjointement avec celle publiée dans la dernière version de leur rapport annuel ou semestriel. Indépendance AM, s'il agit dans le meilleur intérêt de ses clients, ne peut toutefois être tenu d'aucune obligation de résultats, quels qu'ils soient, ni de performance. Indépendance AM et les personnes qui lui sont liées, ses administrateurs et ses employés s'exonèrent de toute responsabilité pour toute perte directe, indirecte ou subséquente, frais ou débours, issus de la cas échéant de tout usage de l'information ou du contenu présentés dans ce compte rendu.