



INDÉPENDANCE ET EXPANSION AM

# INDÉPENDANCE ET EXPANSION France Small

Sicav conforme à la directive OPCVM 5

Mars 2022



William HIGGONS  
Président - Gérant



Audrey BACROT  
Co-gérante



Victor HIGGONS  
Co-gérant



Charles de SIVRY  
Co-gérant

## I CLASSE D'ACTIFS I

- ✓ Actions françaises
- ✓ Eligible PEA
- ✓ Small & Mid Cap

## I STYLE DE GESTION I

- ✓ Actions Value
- ✓ Pleinement investi (90%-100%)
- ✓ Portefeuille concentré

## I INDICE DE REFERENCE I

- ✓ CAC Mid & Small NR <sup>(1)</sup>

## I OBJECTIFS ET POLITIQUE D'INVESTISSEMENT I

Le fonds Indépendance et Expansion France Small ("I&E France Small") est géré de façon active et vise une croissance du capital à un horizon supérieur à 3 ans.

La politique d'investissement du Compartiment France consiste à acheter des actions de sociétés françaises cotées sur un Marché Réglementé conforme aux exigences de la Directive, dont la capitalisation boursière est inférieure ou égale à la plus haute capitalisation boursière de l'indice CAC Mid & Small NR et dont la valorisation est faible en dépit d'une rentabilité des fonds propres et/ou des capitaux investis supérieure à celle du marché, et à les vendre progressivement quand elles ne répondent plus à ces critères.

Le compartiment peut également acheter des obligations convertibles et bons de souscription en actions permettant l'acquisition d'actions de telles sociétés et jusqu'à 10% dans des petites capitalisations européennes non françaises.

La politique d'investissement du Fonds intègre les critères extra-financiers sociaux, environnementaux et de qualité de gouvernance (ESG).

## I COMMENTAIRE I

Après une bonne résistance à la baisse le mois dernier, le fonds a rebondi de 4,39% sur le mois de mars lui permettant de surperformer son indice de référence depuis le début de l'année.

Le fonds a cédé Vicat pénalisée par la hausse du prix de l'énergie et s'est renforcé en Technip Energies qui bénéficiera de la volonté de moins dépendre de la Russie pour l'approvisionnement en gaz.

## I CHIFFRES CLEFS DU MOIS

31/03/2022

VNI	A(C)	711,02 €	X(C)	716,00 €
Actif Net				229,7 M€

### Performance nette sur le mois

Indépendance et Expansion X(C)	4,39%
CAC Mid & Small NR	2,4%

### Composition du portefeuille

Taux d'investissement	100%
Nombre de lignes en portefeuille	45
Poids des 10 premières lignes	40%

## I STATISTIQUES ANNUALISEES - X(C)

### Ratios rendement/risque

	1 an	3 ans	5 ans	10 ans
<b>Performance</b>				
I&E	16,6%	14,8%	6,6%	17,8%
CAC M&S NR <sup>(1)</sup>	8,5%	6,9%	5,6%	10,0%
<b>Volatilité</b>				
I&E	13,0%	22,4%	19,8%	16,7%
CAC M&S NR <sup>(1)</sup>	10,8%	21,6%	18,7%	16,1%
TE	5,0%	4,6%	5,9%	6,5%
RI	1,63	1,73	0,17	1,20

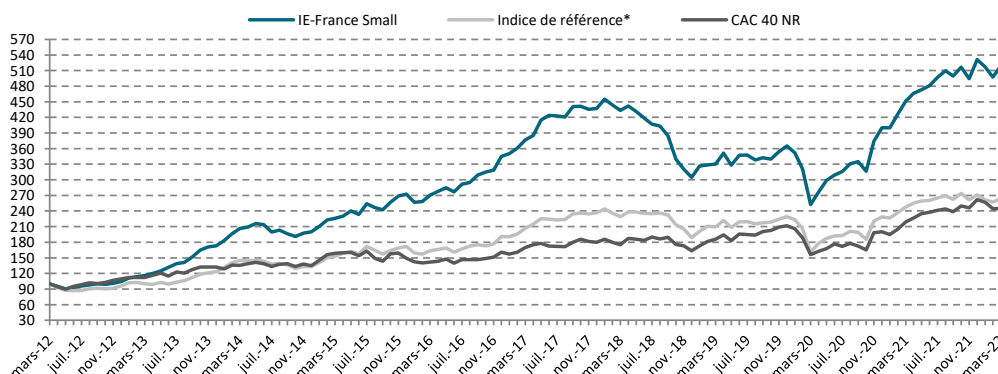
TE : tracking error ; RI : ratio d'information

## I PERFORMANCES CUMULEES - X(C)

### Périodes glissantes

	IE France	Indice de réf. <sup>(1)</sup>	CAC 40 NR
2022	-2,2%	-2,9%	-6,7%
3 mois	-2,2%	-2,9%	-6,7%
6 mois	4,0%	0,4%	2,4%
1 an	15,0%	6,3%	11,6%
3 ans	57,2%	25,7%	31,7%
5 ans	37,9%	27,4%	43,9%
7 ans	130,1%	72,2%	53,7%
10 ans	419,4%	163,4%	144,3%
20 ans	1081,5%	314,8%	138,8%

## I EVOLUTION DE LA PERFORMANCE SUR 10 ANS - X(C)



## I RATIOS FINANCIERS DU FONDS

	<sup>(2)</sup> C/AN		C/CF		PER		Rdt
	niveau	écart	niveau	écart	niveau	écart	niveau
I&E médiane	1,4	-32%	6,7	-25%	10,2	-46%	2,3%
I&E moyenne	1,8	-10%	7,1	-22%	10,6	-44%	2,8%
I&E moyenne pondérée	1,9	-9%	6,9	-24%	10,0	-47%	2,3%
Indice Cac M&S NR	2,1		9,1		19,0		1,8%

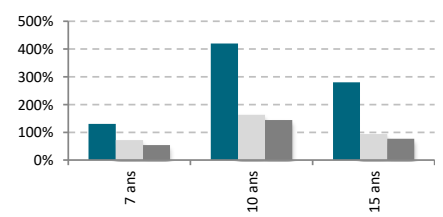
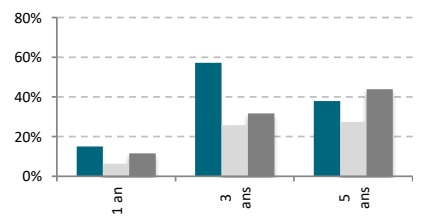
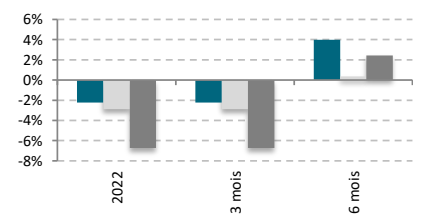
source IE-AM, Idmidcaps pour l'indice Cac Mid & Small NR

Performances nettes de frais ; capitalisation des revenus

(\*) : L'indice de référence du fonds est l'indice CAC Mid & Small NR depuis le 31/12/2016. Le CAC Small NR était l'indice de référence depuis le 31/12/2004. Auparavant, l'indice était le SBF Second Marché. Les performances de l'indice de référence du fonds présentées dans ce document correspondent, pour des périodes démarquant avant le 31/12/2016, au chaînage des performances de ces 3 indices.

Les indices CAC Mid & Small et CAC 40 sont dividendes nets réinvestis (NR).

(2) : C/AN = ratio Cours sur Actif Net ; C/CF = ratio Cours sur Cash Flow ; PER = ratio Cours sur Bénéfices ; Rdt = Rendement du titre/portefeuille.





INDÉPENDANCE ET EXPANSION AM

# INDÉPENDANCE ET EXPANSION France Small

ISIN : Classe X(C) - LU0104337620 // Classe A(C) - LU0131510165

## REPARTITION SECTORIELLE

Secteurs	Poids
Services entreprises	16%
Divers	14%
Services IT / R&D ext.	11%
Media	10%
Matériaux	10%
Biens de conso.	9%
Biens d'équipement	9%
Transport	5%
Equipementiers Auto.	5%
Financières	4%
Distribution spé.	3%
Immobilier	2%

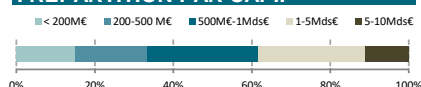
Liquidités	Poids
Total	0,0%
Classification des secteurs source IE-AM	

## PRINCIPALES SOCIÉTÉS

Valeurs*	Poids
SII	6%
Catana	6%
Ipsos	4%
Derichebourg	4%
Rheinmetall	4%
Stef	4%
Delta Plus	3%
ALD	3%
Groupe Guillin	3%
Bilendi	3%

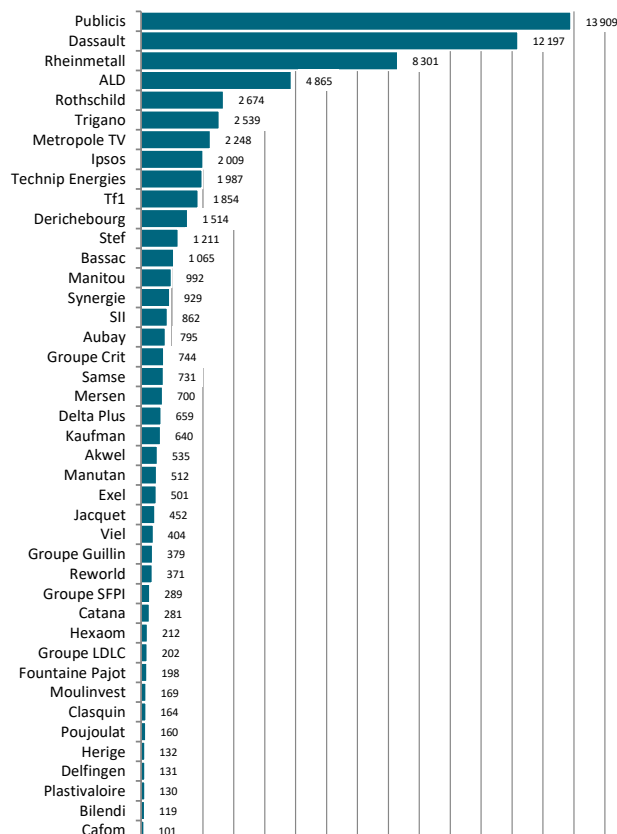
\*Investissement fonds IE Europe : 4%

## REPARTITION PAR CAPI.



## CAPITALISATION DES TITRES EN PORTEFEUILLE

En millions d'euros



## PRINCIPALES VARIATIONS

Titres	Perf.	Commentaires
Performances supérieures à l'indice		
Rheinmetall	43,8%	Dépenses d'armement vont croître
Bilendi	27,0%	Acquisition bien perçue
Reworld	25,3%	2021 meilleur que prévu
Clasquin	23,3%	2021 meilleur que prévus bonnes perspectives 2022
Exel	21,4%	Bon T1
Performances inférieures à l'indice		
Delfingen	-8,6%	Perturbations dans les chaînes d'approvisionnement
Trigano	-14,0%	Difficultés d'approvisionnement
Groupe Guillin	-15,8%	Hausse du prix des plastiques
Cafom	-18,2%	Baisse des ventes de Vente Unique
Manitou	-18,6%	Commandes records mais pression sur la marge

## PROFIL DE RISQUE ET DE RENDEMENT



Cet indicateur représente la volatilité historique annuelle du Fonds sur une période de 5 ans. La catégorie de risque et de rendement 6 reflète un potentiel de gain et/ou de perte élevé de la valeur du portefeuille. Ceci s'explique par des investissements en actions de sociétés françaises de petites capitalisations. Les données historiques telles que celles utilisées pour calculer l'indicateur synthétique pourraient ne pas constituer une indication fiable du profil de risque futur du Fonds. La catégorie de risque associée à ce Fonds n'est pas garantie et pourra évoluer dans le temps. La catégorie la plus faible ne signifie pas « sans risque ». Le capital investi initialement n'est pas garanti.

## CARACTERISTIQUES

Frais de gestion : 1,95% l'an  
Commission de surperformance : 10%  
Frais d'entrée et de sortie : 0%

## CONTACT

Société de gestion :  
Indépendance et Expansion AM  
5, allée Scheffer L – 2520 Luxembourg  
Tél. : 00 352 47 67 26 68  
Email : contact@ie-am.com

## SOUSCRIPTIONS / RACHATS

Souscription : chaque jour ouvré  
Rachat : chaque jour ouvré  
Valorisation : chaque jour ouvré

## PRESTATAIRES DE LA SICAV

Dépositaire : Caceis Bank Luxembourg  
Valorisateur : Caceis Bank Luxembourg  
Commissaire aux comptes : EY  
Caceis Bank Luxembourg  
Tél : 00 352 47 67 27 35

Les informations ici reprises ne constituent en aucun cas une sollicitation, une offre ou une recommandation à acquérir ou vendre quelconques titres ou valeurs mentionnés dans ce compte rendu. De même, ceci ne doit en aucun cas inviter à s'engager dans toute autre transaction ou à fournir le moindre conseil ou service d'investissement. Tout souscripteur potentiel est informé qu'il doit recueillir des conseils professionnels concernant les lois et réglementations applicables aux souscriptions, achats ou ventes d'actions dans son pays d'origine, de résidence ou de domicile. Aucune responsabilité n'est imputable au regard de l'exactitude, la justesse ou la véracité des informations accessibles dans ce compte rendu. Les performances passées ne sont pas une garantie des revenus futurs. La valeur des investissements peut chuter autant que croître. Toutes souscriptions dans un compartiment dont il est fait mention dans le présent compte rendu ne peuvent être valablement effectuées que sur base de l'information contenue dans le prospectus complet ou simplifié et ce, conjointement avec celle publiée dans la dernière version de leur rapport annuel ou semestriel. Stanwahr, s'il agit dans le meilleur intérêt de ses clients, ne peut toutefois être tenu d'aucune obligation de résultats, quels qu'ils soient, ni de performance. Stanwahr et les personnes qui lui sont liées, ses administrateurs et ses employés s'exonèrent de toute responsabilité pour toute perte directe, indirecte ou subséquente, frais ou débours, issus de la cas échéant de tout usage de l'information ou du contenu présentés dans ce compte rendu.