



INDÉPENDANCE ET EXPANSION AM

INDÉPENDANCE ET EXPANSION France Small



Sicav conforme à la directive OPCVM 5

Janvier 2022



William HIGGONS
Président - Gérant



Audrey BACROT
Co-gérante



Victor HIGGONS
Co-gérant



Charles de SIVRY
Co-gérant

I CLASSE D'ACTIFS I

- ✓ Actions françaises
- ✓ Eligible PEA
- ✓ Small & Mid Cap

I STYLE DE GESTION I

- ✓ Actions Value
- ✓ Pleinement investi (90%-100%)
- ✓ Portefeuille concentré

I INDICE DE REFERENCE I

- ✓ CAC Mid & Small NR ⁽¹⁾

I OBJECTIFS ET POLITIQUE D'INVESTISSEMENT I

Le fonds Indépendance et Expansion France Small ("I&E France Small") est géré de façon active et vise une croissance du capital à un horizon supérieur à 3 ans.

La politique d'investissement du Compartiment France consiste à acheter des actions de sociétés françaises cotées sur un Marché Réglementé conforme aux exigences de la Directive, dont la capitalisation boursière est inférieure ou égale à la plus haute capitalisation boursière de l'indice CAC Mid & Small NR et dont la valorisation est faible en dépit d'une rentabilité des fonds propres et/ou des capitaux investis supérieure à celle du marché, et à les vendre progressivement quand elles ne répondent plus à ces critères.

Le compartiment peut également acheter des obligations convertibles et bons de souscription en actions permettant l'acquisition d'actions de telles sociétés et jusqu'à 10% dans des petites capitalisations européennes non françaises.

La politique d'investissement du Fonds intègre les critères extra-financiers sociaux, environnementaux et de qualité de gouvernance (ESG).

I COMMENTAIRE I

Les valeurs les mieux valorisées (SII, Aubay) enregistrent une forte baisse. Mais la rotation vers la value permet au compartiment de surperformer son indice de référence.

Les écarts de performances sont importants, les mauvaises publications provoquent de fortes baisses (LDLC) et l'inverse est également vrai (Catana, Poujoulat, Manitou).

Le fonds s'est renforcé en Poujoulat et en Stef suite aux bonnes publications.

I CHIFFRES CLEFS DU MOIS

31/01/2022

VNI	A(C)	707,88 €	X(C)	712,83 €
Actif Net				228,2 M€

Performance nette sur le mois

Indépendance et Expansion X(C)	-2,65%
CAC Mid & Small NR	-3,6%

Composition du portefeuille

Taux d'investissement	100%
Nombre de lignes en portefeuille	43
Poids des 10 premières lignes	38%

I STATISTIQUES ANNUALISEES - X(C)

Ratios rendement/risque

	1 an	3 ans	5 ans	10 ans
Performance				
I&E	29,3%	16,6%	8,1%	19,0%
CAC M&S NR ⁽¹⁾	15,4%	9,1%	6,6%	10,8%
Volatilité				
I&E	12,7%	22,2%	19,7%	16,6%
CAC M&S NR ⁽¹⁾	11,2%	21,7%	18,7%	16,1%
TE	4,1%	5,1%	5,8%	6,4%
RI	3,38	1,47	0,27	1,28

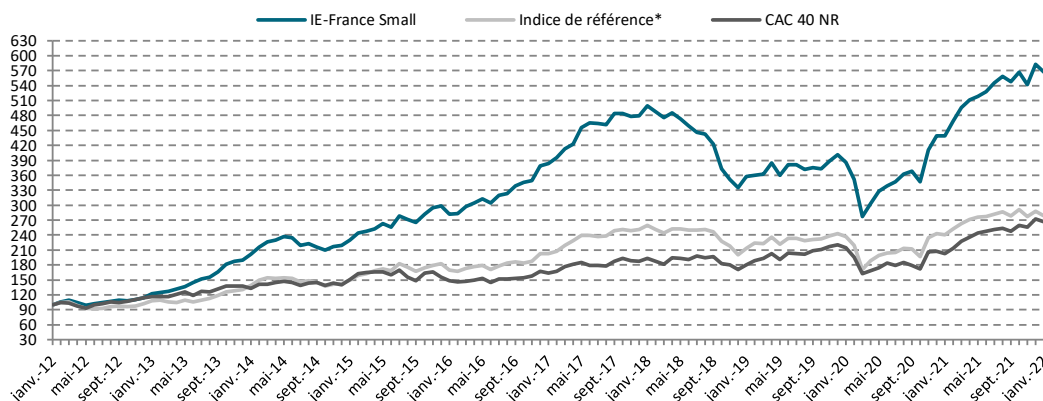
TE : tracking error ; RI : ratio d'information

I PERFORMANCES CUMULEES - X(C)

Périodes glissantes

	IE France	Indice de réf. ⁽¹⁾	CAC 40 NR
2022	-2,7%	-3,6%	-2,1%
3 mois	0,1%	-4,5%	2,7%
6 mois	4,0%	-1,4%	6,2%
1 an	29,3%	15,4%	31,8%
3 ans	58,5%	29,9%	48,4%
5 ans	47,7%	37,4%	63,2%
7 ans	146,3%	85,7%	76,7%
10 ans	467,3%	177,9%	166,7%
20 ans	1152,1%	334,4%	163,4%

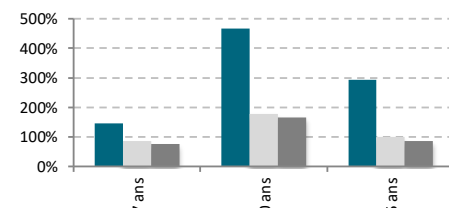
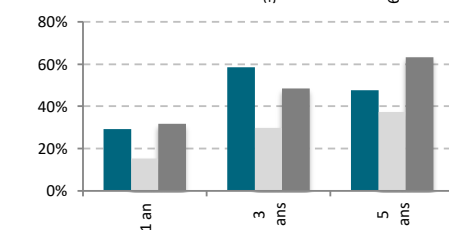
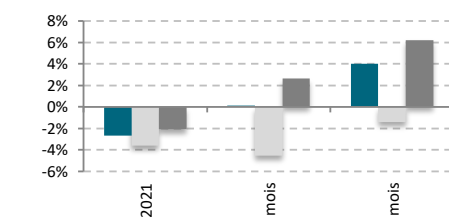
I EVOLUTION DE LA PERFORMANCE SUR 10 ANS - X(C)



I RATIOS FINANCIERS DU FONDS

	⁽²⁾ C/AN		C/CF		PER		Rdt
	niveau	écart	niveau	écart	niveau	écart	niveau
I&E médiane	1,4	-32%	7,3	-21%	10,8	-44%	2,2%
I&E moyenne	1,8	-13%	7,2	-22%	11,0	-43%	2,5%
I&E moyenne pondérée	1,9	-10%	7,1	-24%	10,6	-45%	2,4%
Indice Cac M&S NR	2,1		9,3		19,3		1,5%

roe IE-AM, Idmidcaps pour l'indice Cac Mid & Small NR



Performances nettes de frais ; capitalisation des revenus

(*) : L'indice de référence du fonds est l'indice CAC Mid & Small NR depuis le 31/12/2016. Le CAC Small NR était l'indice de référence depuis le 31/12/2004. Auparavant, l'indice était le SBF Second Marché. Les performances de l'indice de référence du fonds présentées dans ce document correspondent, pour des périodes démarant avant le 31/12/2016, au chaînage des performances de ces 3 indices.

Les indices CAC Mid & Small et CAC 40 sont dividendes nets réinvestis (NR).

(2) : C/AN = ratio Cours sur Actif Net ; C/CF = ratio Cours sur Cash Flow ; PER = ratio Cours sur Bénéfices ; Rdt = Rendement du titre/portefeuille.



INDÉPENDANCE ET EXPANSION AM

INDÉPENDANCE ET EXPANSION France Small

ISIN : Classe X(C) - LU0104337620 // Classe A(C) - LU0131510165

I REPARTITION SECTORIELLE

Secteurs	Poids
Services entreprises	18%
Media	11%
Matériaux	10%
Divers	10%
Services IT / R&D ext.	10%
Biens de conso.	9%
Biens d'équipement	8%
Transport	6%
Equipementiers Auto.	5%
Distribution spé.	5%
Financières	4%
Immobilier	3%

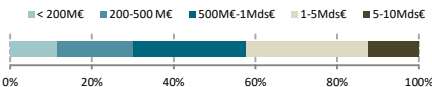
Liquidités	Poids
Total	0,0%
Classification des secteurs source IE-AM	

I PRINCIPALES LIGNES

Valeurs*	Poids
SII	6%
Catana	5%
Derichebourg	4%
Publicis	4%
ALD	4%
Aubay	4%
Stef	4%
Ipsos	4%
Groupe Guillin	4%
Trigano	3%

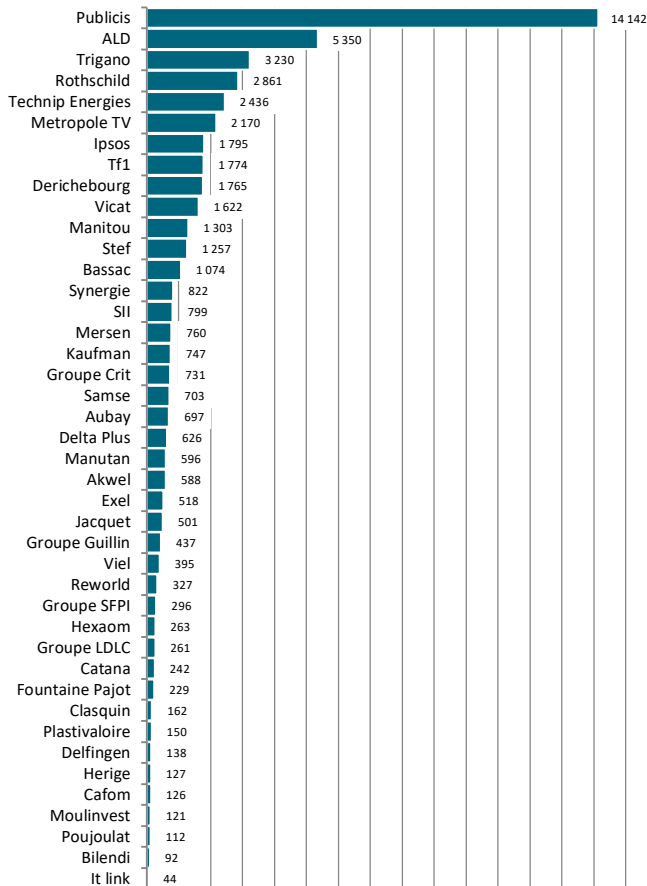
*Investissement fonds IE Europe : 4%

I REPARTITION PAR CAPI.



I CAPITALISATION DES TITRES EN PORTEFEUILLE

En millions d'euros



I PRINCIPALES VARIATIONS

Titres	Perf.	Commentaires
Performances supérieures à l'indice		
Catana	20,2%	Perspectives 2021/22 revues à la hausse
Manitou	20,1%	Très bon T4
Manutan	9,2%	Bonne publication T1
Derichebourg	9,1%	Acquisition d'Ecore autorisée
Plastivaloire	7,8%	Le marché joue la reprise du marché automobile
Performances inférieures à l'indice		
Groupe SFPI	-13,4%	Mal valorisée
SII	-13,7%	En dépit de perspectives 2021/22 excellentes
Reworld	-15,3%	Aucune Publication
Aubay	-16,0%	Etait bien valorisée
Groupe LDLC	-27,4%	T1 décevant

I PROFIL DE RISQUE ET DE RENDEMENT I



Cet indicateur représente la volatilité historique annuelle du Fonds sur une période de 5 ans. La catégorie de risque et de rendement 6 reflète un potentiel de gain et/ou de perte élevé de la valeur du portefeuille. Ceci s'explique par des investissements en actions de sociétés françaises de petites capitalisations. Les données historiques telles que celles utilisées pour calculer l'indicateur synthétique pourraient ne pas constituer une indication fiable du profil de risque futur du Fonds. La catégorie de risque associée à ce Fonds n'est pas garantie et pourra évoluer dans le temps. La catégorie la plus faible ne signifie pas « sans risque ». Le capital investi initialement n'est pas garanti.

I CARACTERISTIQUES I

Frais de gestion : 1,95% l'an
Commission de surperformance : 10%
Frais d'entrée et de sortie : 0%

I CONTACT I

Société de gestion :
Indépendance et Expansion AM
5, allée Scheffer L – 2520 Luxembourg
Tél. : 00 352 47 67 26 68
Email : contact@ie-am.com

I SOUSCRIPTIONS / RACHATS I

Souscription : chaque jour ouvré
Rachat : chaque jour ouvré
Valorisation : chaque jour ouvré

I PRESTATAIRES DE LA SICAV I

Dépositaire : Caceis Bank Luxembourg
Valorisateur : Caceis Bank Luxembourg
Commissaire aux comptes : EY
Caceis Bank Luxembourg
Tél : 00 352 47 67 27 35

Les informations ici reprises ne constituent en aucun cas une sollicitation, une offre ou une recommandation à acquérir ou vendre quelconques titres ou valeurs mentionnés dans ce compte rendu. De même, ce n'est en aucun cas inviter à s'engager dans toute autre transaction ou à fournir le moindre conseil ou service d'investissement. Tout souscripteur potentiel est informé qu'il doit recueillir des conseils professionnels concernant les lois et réglementations applicables aux souscriptions, achats ou ventes d'actions dans son pays d'origine, de résidence ou de domicile. Aucune responsabilité n'est imputable au regard de l'exactitude, la justesse ou la véracité des informations accessibles dans ce compte rendu. Les performances passées ne sont pas une garantie des revenus futurs. La valeur des investissements peut chuter autant qu'elle croît. Toutes souscriptions dans un compartiment dont il est fait mention dans le présent compte rendu ne peuvent être valablement effectuées que sur base de l'information contenue dans le prospectus complet ou simplifié et ce, conjointement avec celle publiée dans la dernière version de leur rapport annuel ou semestriel. Stanwahr, s'il agit dans le meilleur intérêt de ses clients, ne peut toutefois être tenu d'aucune obligation de résultats, quels qu'ils soient, ni de performance. Stanwahr et les personnes qui lui sont liées, ses administrateurs et ses employés s'exonèrent de toute responsabilité pour toute perte directe, indirecte ou subséquente, frais ou débours, issus de l'usage de l'information ou du contenu présentés dans ce compte rendu.